

# ほけんだより

村岡小学校  
保健室  
心電図検査号  
R6.4.10

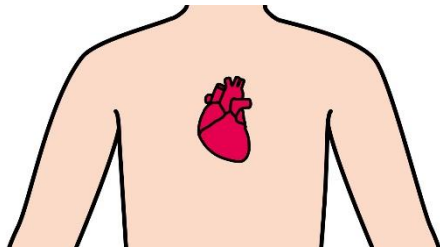
4月11日(木)に

ねんせい ねんせい しんでんずけんさ  
1年生・4年生の心電図検査があります

★「心臓」が正しく動いているかを調べます★

## ●「心臓」はどこにあるでしょう？

心臓は、みんなの胸のまん中くらいにあります。手をあてると、ドクンドクンと動いているのがわかるかな？



## ●「心臓」の大きさは、どれくらい？

(1) たまご



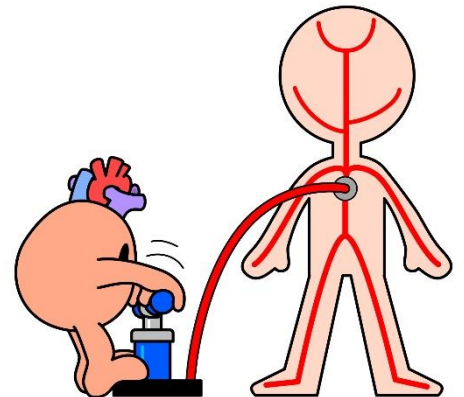
(2) にぎりこぶし



(3) 手のひら



●心臓は、からだ中に「血」を送り出すポンプの役目をしているよ。もし、心臓が止まったら、血が流れなくなって死んでしまうんだ。だから、心臓は、みんなが起きているときだけでなく、夜、寝ている間も、休むことなくずっと働きつづけているよ。



## けんさ う 検査の受けかた

じゅんばん  
順番がくるまで、しずかに待ちましょう

じゅんばん  
順番がきたら、

- ① ベッドに横になります。
- ② 心臓のまわりに装置をつけます。  
てくび あしくび  
手首と足首にも、クリップみたいなものをつけます。  
ちよつと冷たいけれど、いたくありません。
- ③ しばらく、ゆったりした気持ちで横になりましょう。  
て あし あたま ゆび  
手や足、頭や指をうごかすと、検査ができません。  
ちから  
力をぬいて、じーっとしていきましょう。



にぎりこぶし (2)

こたえ