

# ほけんだより

身体測定



村岡小学校  
保健室  
身体計測号  
R6.4.16

おうちの人といっしょに読んでくださいね

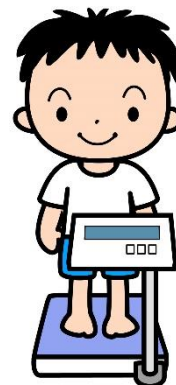
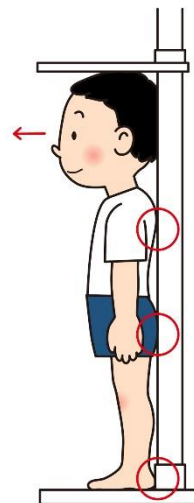
## あした 明日は、身体計測です

身体計測をじょうずに受けて、自分の体をよく知ろう！

1時間目が終わったらトイレをすませ、2時間目がはじまるまでに、最初に測定する教室前のろう下に座って待ちましょう。

身長 (背の高さ)

- せなか・おしり・かかとを身長計につけましょう。
- あごをひいて、背のびしないではかりましょう。



体重 (体の重さ)

- 体重計のまん中に、しずかに、そ〜っと乗りましょう。
- しずかにのったら、動かないで待ちましょう。

視力 (見る力)

- 右目からはかります。黒い「しゃがんし」を左目にそっとあてましょう。
- かくしている目もあけておきます。
- 黒い輪の切れている方向を、先生に言いましょう。指で示してもいいです。



聴力 (聞く力) ★4・6年生は、はかりません

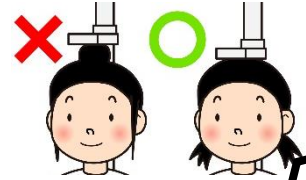
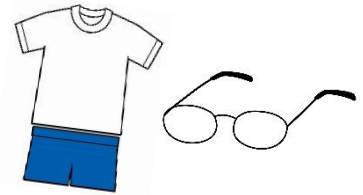
- 右耳からはかります。小さな音が聞こえたら、手をあげましょう。



ピーッ

# こんなことに気をつけよう！

- メガネがある人は、忘れずに持ってきましょう。
- 体着の半そで・半ズボンではかります。忘れずに持ってきましょう。
- 髪は、頭の上やうしろでくると正しく測れません。  
明日は、ポニーテールやおだんごヘアはしないで、下のほうで結びましょう。
- ずかにか、なかよく、落ち着いて、まわりましょう。
- 全部の測定が終わったら、自分の教室に戻りましょう。



## ★測定する場所と担当の先生★

測定すること	場所	担当の先生	最初に受ける学年
身長	第2体育館	中村先生 齊藤先生	1・6年生
体重		安達先生 笹野先生	1・6年生
視力	1階 くりのみ	飯野先生	2年生
	1階 保健室	金巻先生	
	2階 パソコン室	廣瀬先生	4年生
	3階 ふれあい教室	山本先生	
	3階 図書室	堀田先生	5年生
	3階 第2音楽室	田原先生	
聴力 1・2・3・5年生	会議室	北川先生	3年生
	図工室	澤先生	

★お願い★ 1年生といっしょにまわる6年生は、1年生を迎えに行ってください。