

# ほけんだより



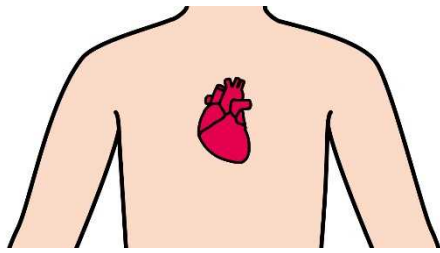
村岡小学校  
保健室  
R2. 7. 30

## ねんせい ねんせい しんでんずけんさ ～1年生・4年生 心電図検査があります～

「心臓」が正しく動いているかを調べます

### ●「心臓」はどこにあるでしょう？

心臓は、みんなの胸のまん中くらいにあります。手をあてると、ドクンドクンと動いているのがわかるかな？



### ●「心臓」の大きさは、どれくらい？

(1) たまご



(2) にぎりこぶし

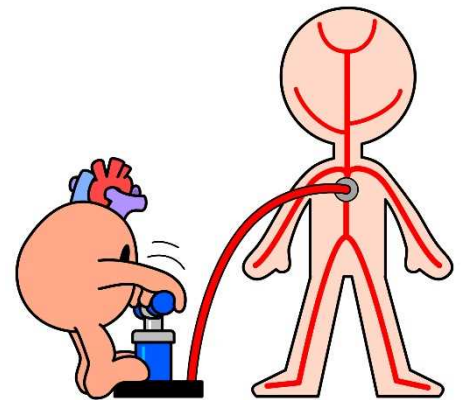


(3) 手のひら



●心臓は、からだ中に「血」を送り出すポンプの役目をしているよ。もし、心臓が止まったら、血が流れなくなって死んでしまいます。

だから、心臓は、みんなが起きているときだけでなく、夜、寝ている間も、休むことなくずっと働きつづけています。

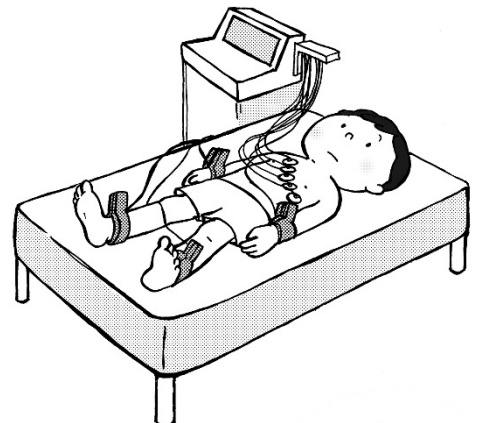


### けんさ う 検査の受けかた

順番がくるまで、しずかに待ちましょう

順番がきたら、

- ① ベッドに横になります。
- ② 心臓のまわりに装置をつけます。  
手首と足首にも、クリップみたいなものをつけます。  
ちょっと冷たいけれど、痛くありません。
- ③ しばらく、ゆったりした気持ちで横になりましょう。  
手や足、頭や指をうごかすと、検査ができません。  
力をぬいて、じーっとしていきましょう。



にぎりこぶし (2) 手のひら